

Drucken mit ICC-Profil in Adobe Photoshop CS5 und CS6

Inhaltsverzeichnis

Einleitung.....	2
Schritt 1 – Datei öffnen	2
Schritt 2 – Datei drucken	3
Schritt 3 – Einstellen des Druckers	3
Schritt 4 – Einstellen der Farbhandhabung (Drucker oder Photoshop).....	4
Schritt 5 – Auswählen eines ICC-Profiles.....	5
Schritt 6 – Weitere Einstellungen (siehe Abb. 6)	5
Schritt 7 – Deaktivieren der Farbkorrektur des Druckers	6

Einleitung

Sie haben ein individuelles ICC-Profil von uns erhalten, dieses installiert und möchten es in Adobe Photoshop anwenden?

Bitte verwenden Sie diese Anleitung, wenn Sie mit Adobe Photoshop CS5 oder CS6 arbeiten.

Schritt 1 – Datei öffnen

Klicken Sie auf *Datei* -> *Öffnen...* und öffnen Sie eine Bilddatei welche Sie drucken möchten (siehe Abb. 1).

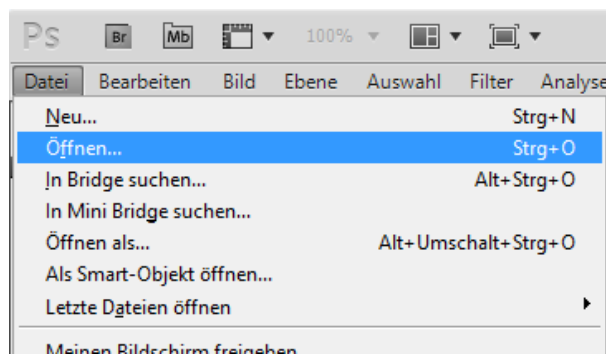


Abb. 1: Datei öffnen

Schritt 2 – Datei drucken

Nachdem Sie eine Bilddatei geöffnet haben, klicken Sie auf *Datei -> Drucken...* (siehe Abb. 2)

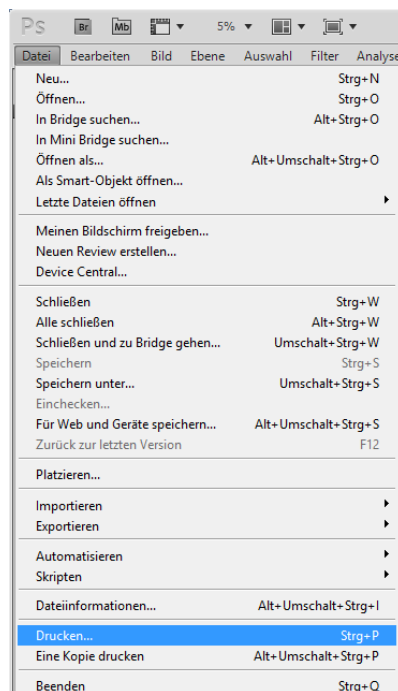


Abb. 2: Datei drucken.

Schritt 3 – Einstellen des Druckers

Nachdem Sie auf *Drucken...* geklickt haben, öffnet sich das Druckfenster.

Wählen Sie Ihren Drucker aus dem Drop-Down Menü aus (falls nicht schon standardmäßig eingestellt, siehe Abb. 3).

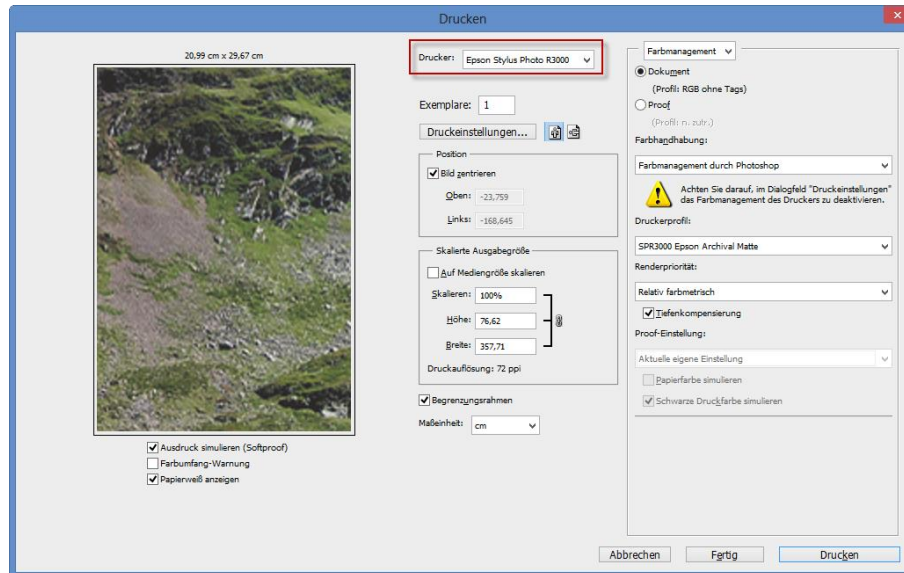


Abb. 3: Drucker auswählen.

Schritt 4 – Einstellen der Farbhandhabung (Drucker oder Photoshop)

Klicken Sie im rechten Bereich unter Farbhandhabung auf das Drop-Down Menü und wählen Sie *Farbmanagement durch Photoshop* (siehe Abb. 4).

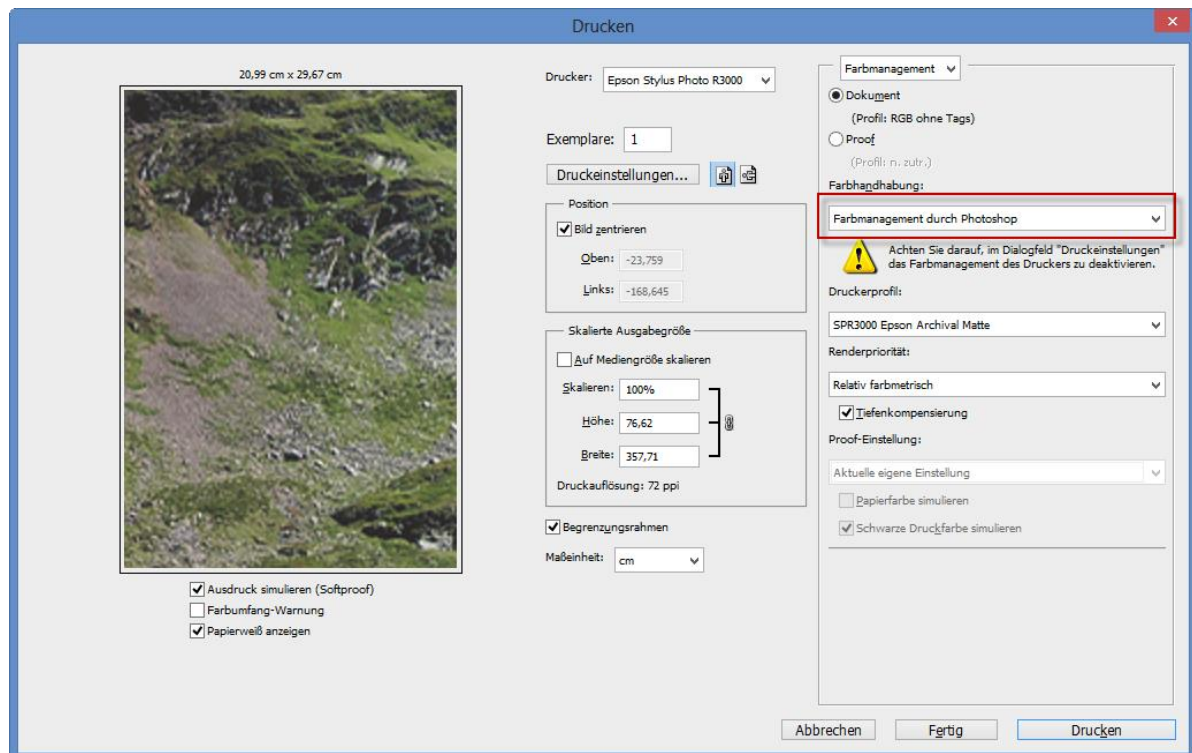


Abb. 4: Farbmanagement durch Photoshop CS6 und CS5.

Schritt 5 – Auswählen eines ICC-Profiles

Danach können Sie ein Druckerprofil (ICC-Profil) auswählen und zwar suchen Sie, unter *Druckerprofil* im Drop-Down Menü, das für Ihren Drucker passende Profil (siehe Abb. 5). Gibt es keines für Ihren Drucker, können Sie unter www.drucker-kalibrieren.com eines erstellen lassen.

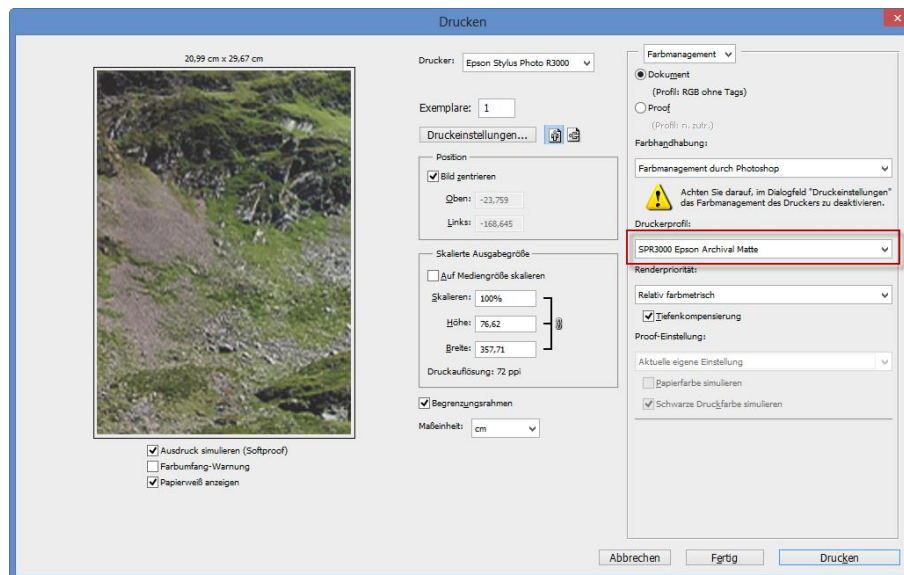


Abb. 5: Druckerprofil auswählen.

Schritt 6 – Weitere Einstellungen (siehe Abb. 6)

Schalten Sie *Ausdruck simulieren (Softproof)* ein. Sie sehen nun im Vorschaubild, die Auswirkungen Ihrer Einstellungen.

Schalten Sie die *Farbumfang-Warnung* aus.

Aktivieren Sie *Papierweiß anzeigen*. Der Weißpunkt des Papiers wird im Vorschaubild dadurch emuliert.

Testen Sie die *Renderprioritäten* und nehmen Sie diejenige, welche Ihnen in der Vorschau am besten zusagt. Eventuell haben Sie durch einen zuvor durchgeführten Softproof die Renderpriorität bereits herausgefunden.

Durch einschalten der *Tiefenkompensierung* wird verhindert, dass Details von Schatten komplett schwarz werden.

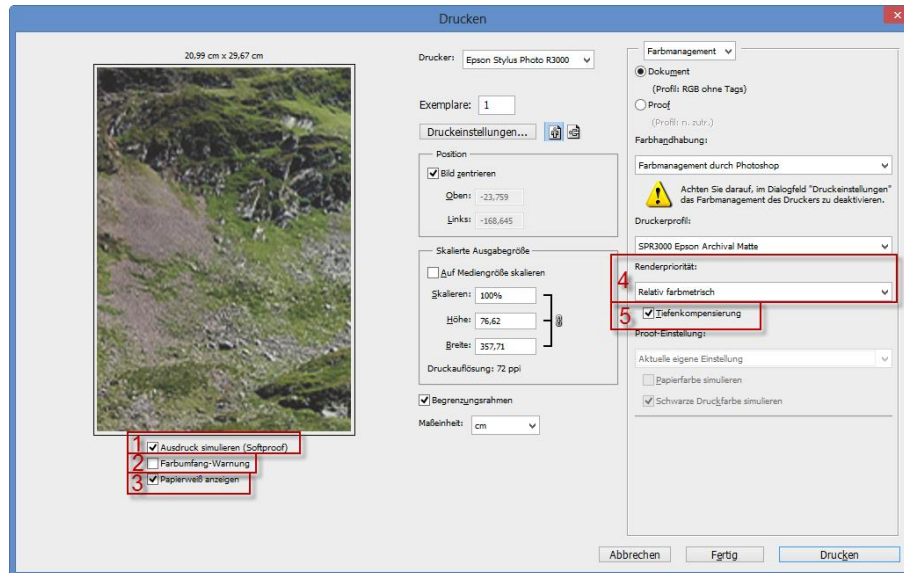


Abb. 6: Weiter Einstellungen für das Druckfenster des Adobe Photoshop CS6 und CS5.

Schritt 7 – Deaktivieren der Farbkorrektur des Druckers

In diesem Fall wird das Deaktivieren der Farbkorrektur für den Epson Stylus Photo R3000 gezeigt. Wer Interesse hat, kann unter www.drucker-kalibrieren.com Einstellungen für weitere Drucker finden.

Damit nicht zusätzliche Farbanpassungen durch den Drucker vorgenommen werden, müssen Sie in den *Druckereinstellungen...* diese deaktivieren. Klicken Sie auf *Druckereinstellungen...* (siehe Abb. 7).

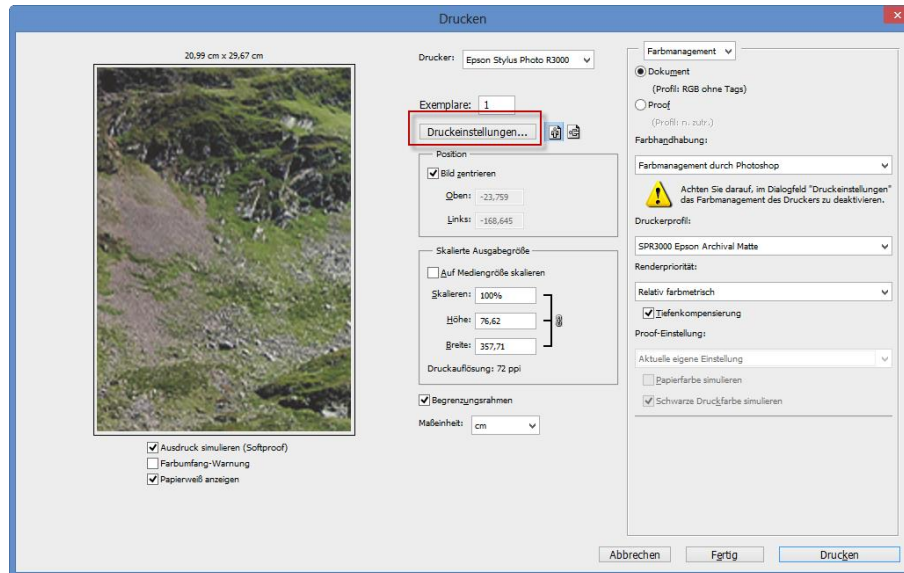


Abb. 7: Druckereinstellungen.

Es öffnet sich das Eigenschaftsfenster Ihres Druckers. Für den Epson Stylus Photo R3000 kann man die Farbkorrektur im Drop-Down Menü *Modus* abstellen (siehe Abb. 8).

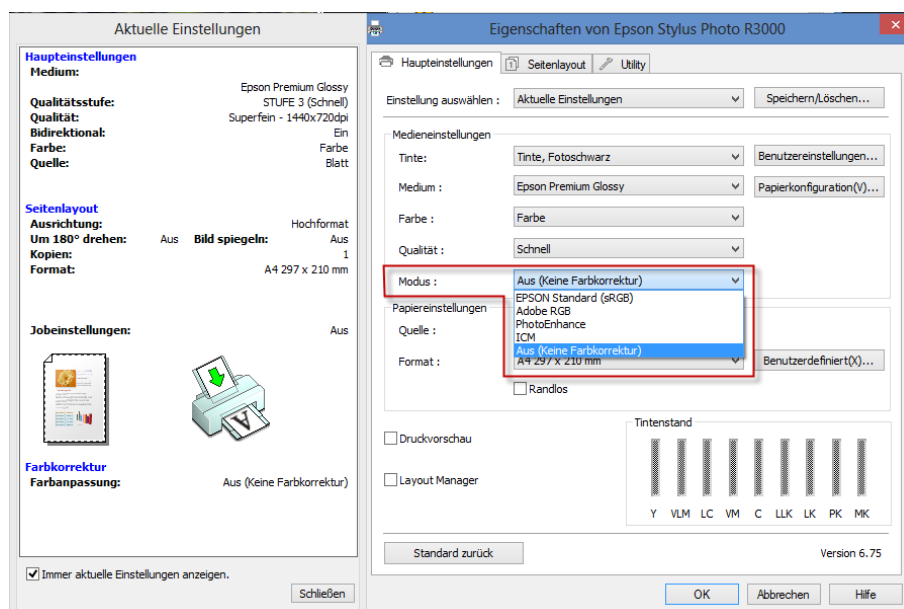


Abb. 8: Ausschalten der Farbkorrektur des Druckers.

Hier sind auch zusätzliche Parameter einzustellen, welche zum gewählten ICC-Profil passen sollen (zB Papier, ...).

Sie haben nun die wichtigsten Einstellungen getroffen. Sie sind also bereit zum Drucken.



WICHTIGER HINWEIS!!!

Genaue Anleitungen zum Deaktivieren des Farbmanagements finden Sie im dritten Ordner „03 – Deaktivieren des Farbmanagements“.



UNSER TIPP!!!

Beachten Sie auch die Bereiche Häufig gestellte Fragen und Antworten (FAQ), sowie die Tipps und Tricks auf unserer Webseite!

Ich wünsche Ihnen viel Freude mit Ihrem neuen ICC-Druckerprofil!

Für Rückfragen stehen wir gerne zu Ihrer Verfügung.

Michael Deinhammer



Homepage: www.drucker-kalibrieren.com

E-Mail: info@drucker-kalibrieren.com